

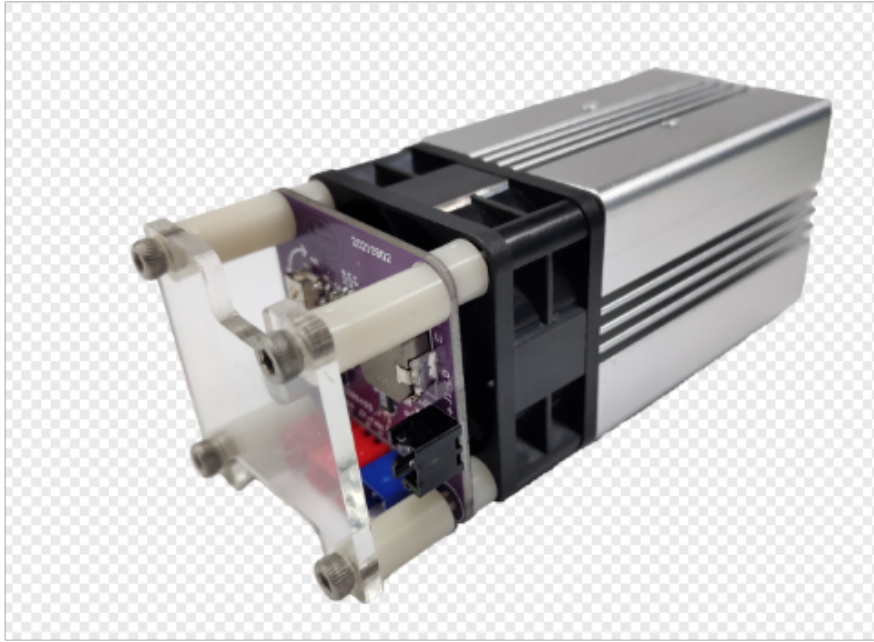
# 浙江制造激光雕刻模组按需定制

生成日期: 2025-10-29

激光雕刻模组通过在激光头上设置保护罩，可在很大程度上阻隔切割过程的飞屑落入激光头上，而避让孔的设置则确保激光可以毫无阻拦的穿过保护罩，但是避让孔依然可能会有进入飞屑的可能，为此，特意设计了风扇将保护罩吹风，使得保护罩内时刻。有气流向外吹出，向外吹出的气流可以有效阻挡飞屑从避让孔中进入，但是考虑到壳体内部的激光管的部件发热的问题，为了充分利用风扇，达到一举两得的目的，故而在壳体内于激光管等部件外表面与壳体内壁之间设置可通过气流的通道，并将风扇设置在另一端，确保风扇吹出的气流首先经过壳体内部以将壳体内部的热量带走，然后气流进入保护罩内，为了进一步加大气流的排出速度以达到更好降温的目的，同时也尽量避免万一进入飞屑从避让孔经过的话会干扰激光，所以在保护罩的侧面设置了通风口。在浙江购买激光雕刻模组就找杭州一全。浙江制造激光雕刻模组按需定制



激光雕刻模组的特点：1、光斑细且清晰，发散角度小，准直性好，体积小。2、温控、驱动和激光器完全集成，结构小巧紧凑，外部只需直流供电。3、经过高低温存储和振动冲击测试，具有可靠的稳定性，温度在-10~40度范围时，可连续24小时稳定工作。4、精密科学的散热设计、双向温控和完善的温度保护功能，可以尽可能的延长激光器的寿命。杭州一全光电有限公司的激光雕刻模组属于蓝光模组，可应用于不锈钢雕刻，陶瓷雕刻，木头切割，亚克力切割，铜皮切割，氧化铝材雕刻打标等多种用途。此类型的激光雕刻模组可以帮助客户实现雕刻打标画图等等不同目的和用途，可非标按需定制。浙江制造激光雕刻模组按需定制激光雕刻模组在日常生活中都有哪些作用？



激光雕刻模组无需开刀模，不接触产品，快速成型，可定制雕刻任意花纹。激光雕刻模组制品：就是利用激光束的高能量密度特性，投射在五金制品表面，将表面材料瞬间汽化并在表面形成雕刻图案的加工工艺。因为激光雕刻模组工艺具有加工精度高、自动化程度高、加工速度快、加工效率高、操作简单方便等特点，适应了五金制品生产技术潮流，所以激光雕刻模组技术正在以惊人的速度在五金制品行业内得到推广和普及。蓝光激光雕刻模组，搭配大面积散热槽，散热风扇，确保散热效果，延长了激光产品使用寿命的同时，提高了工作效率，功率足，调焦方便精细，性价比高。DIY大功率雕刻机，内置高效驱动，发热低，免除外接驱动盒，更方便安装使用，雕刻机大功率蓝光模组。

杭州一全光电生产的激光雕刻模组；器件原装进口激光二极管，非拆帽；输出波长445nm+10nm。电压12V。功率大小可选；电流调焦可定制；焦距定焦可选；材质航空铝材（哑光银、黑、红、金四色可选）；镜片材质：专业光学玻璃镀高增透膜；散热强制风冷；选配18mm倍速镜头（2-5倍速）；特点有：专业设计，超精细方形光斑，原装LD超精细雕刻，高频调制，刻痕对比，速度对比，超长工作距离可配合振镜扫描使用、长距离可减少木板皮革等产生烟尘污染镜头。生产激光雕刻模组的供应商有哪些？



450nm蓝光激光雕刻模组。常用于激光雕刻、切割DIY等。雕刻激光模组采用激光二极管为器材产品优势

有性能稳定、使用寿命长、性价比高。亮度很高，输出功率恒定，体积小，光线清晰，出光张角大，直线度高。安装方便，可长时间连续点亮工作，能有效保证产品的稳定性和使用寿命。高功率系列蓝光激光雕刻模组，搭配大面积散热槽，散热风扇，确保散热效果，延长了激光产品使用寿命的同时，提高了工作效率，功率足，调焦方便精细，性价比高。DIY大功率雕刻机，内置高效驱动，发热低，免除外接驱动盒，更方便安装使用，雕刻机大功率蓝光模组。激光雕刻模组应用在哪些地方？浙江制造激光雕刻模组按需定制

影响激光雕刻模组的要素是什么？浙江制造激光雕刻模组按需定制

激光雕刻模组使用激光雕刻和切割，过程非常简单，点阵雕刻：酷似高清晰度的点阵打印。激光头左右摆动，每次雕刻出一条由一系列点组成的一条线，然后激光头同时上下移动雕刻出多条线，构成整版的图象或文字。扫描的图形，文字及矢量化图文都可使用点阵雕刻。矢量切割：与点阵雕刻不同，矢量切割是在图文的外轮廓线上进行。我们通常使用此模式在木材、亚克力、纸张等材料上进行穿透切割，也可在多种材料表面进行打标操作。杭州一全光电有限公司的激光雕刻模组属于蓝光模组，可应用于不锈钢雕刻，陶瓷雕刻，木头切割，亚克力切割，铜皮切割，氧化铝材雕刻打标等多种用途。此类型的激光雕刻模组可以帮助客户实现雕刻打标画图等等不同目的和用途，可非标按需定制。浙江制造激光雕刻模组按需定制

杭州一全光电有限公司位于浙江省杭州市钱塘新区白杨街道23号大街505号2幢102室。公司业务涵盖光纤耦合激光器，蓝光激光器、405nm激光器，绿光激光器等，价格合理，品质有保证。公司从事照明工业多年，有着创新的设计、强大的技术，还有一批专业化的队伍，确保为客户提供良好的产品及服务。一全光电秉承“客户为尊、服务为荣、创意为先、技术为实”的经营理念，全力打造公司的重点竞争力。